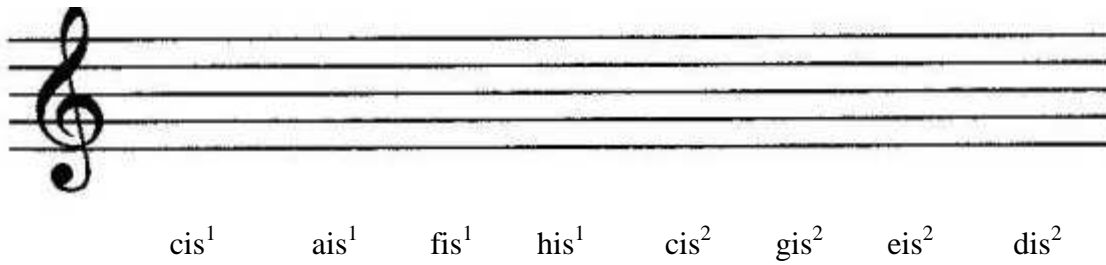


1.ročník 1.č.

1. Precvič si písanie nôt s krížikmi



2. Běčko **b** – je znižovacie znamienko, znižuje notu o pol tón.

Pridávame koncovku – **es**, c- ces, d- des, **e- es**, f-fes, g- ges, **a- as**, h- hes. Běčko sa píše pred notu.

Precvič si písanie bé v pracovnom zošite na str. 30 a 31.