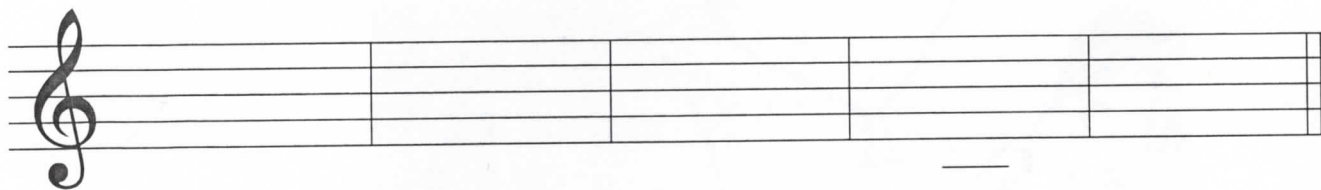




Doplň polové noty.



e¹

g¹

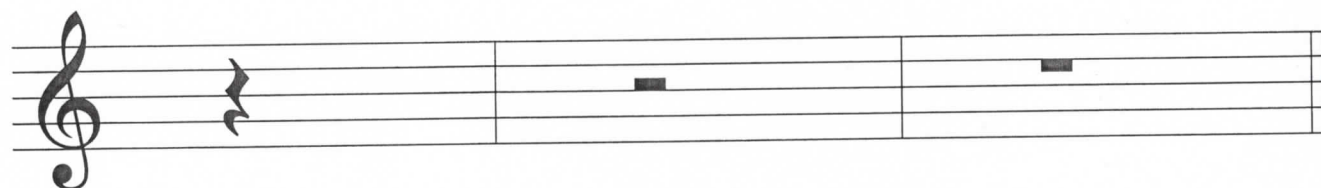
d¹

c¹

f¹



Doplň názvy pomlčiek.





Vymaľuj modrou všetky obláčiky, ktoré sú v trojštvrťovom takte. Nenechaj sa nachytať! Zakrúžkuj noty, ktoré sú správne. *Vytlieškaj.*

