

1.ročník 1.č.

Basový klíč. Malá oktáva v basovom klúči  $c^1 - c$ , alebo  $c - c^1$ . Noty sa označujú malými písmenami. Napíš basový klíč aj do notového zošita, jeden riadok. Prepíš aj noty do zošita.

# Basový klíč

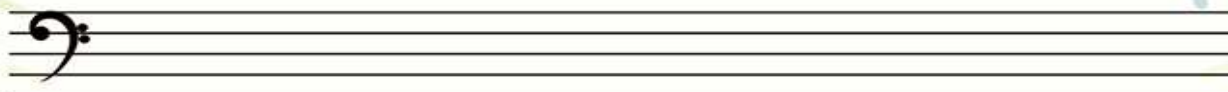
**V basovom klíči hrajú nástroje v hlubšom rozsahu (klavír, kontrabas, violoncello, fagot...)**



**C1 SE V BASOVÉ KLÍČI PÍŠE TAKTO.**

**POMŮCKA: NOTY Z BASOVÉHO KLÍČE SE ČTOU O TERCII VÝŠE.**

**Vyzkoušej si několikrát za sebou nakreslit basový klíč.**



**Doplň názvy chybějících not.**



**Zapiš tyto noty v basovém klíči: g, e, a, h, c, d**

