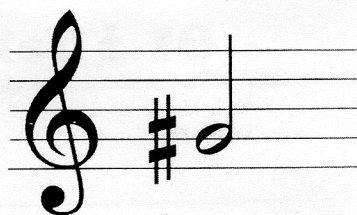
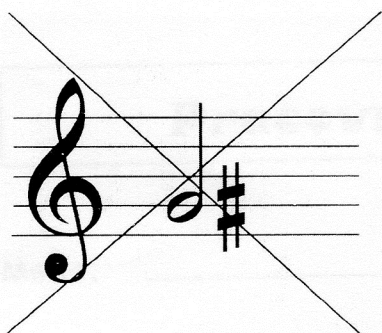


1. Vieš čo je krížik a čo je bé ?

Preopakuj si, a precvič správne písanie nôd s krížikom a s béčkom.

Doplň aj v pracovnom zošite na str.26, 27 a na str. 30, 31.

Krížik sa vždy píše pred notu (nikdy nie za ňu).



Opíš noty, pozor na správny zápis krížikov!

