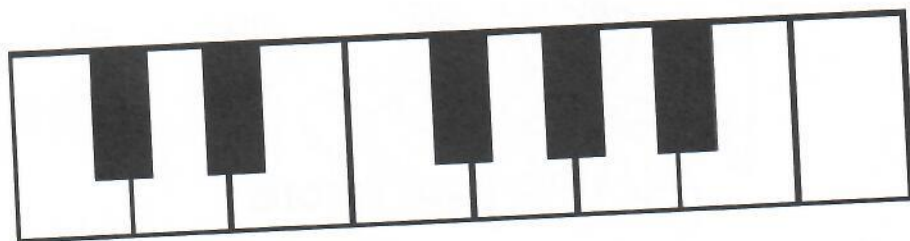


## 48. Poltón – celý tón - opakovanie

**Poltón** je najmenšia vzdialenosť medzi dvoma tónmi.

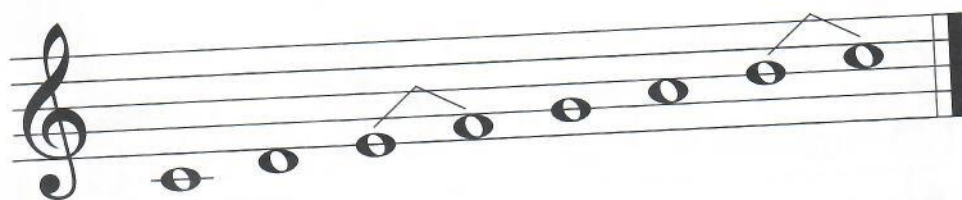
**Celý tón** je zložený z dvoch poltónov.

Prezri si obrázok klaviatúry.



c d e f g a h c

Biele klávesy tvoria tóny c, d, e, f, g, a, h, c. Medzi tónmi e-f a h-c sú prirodzené poltóny.



Môžete sa pozrieť a presvedčiť sa na: // m. youtube.com// Poltón-  
celý tón- Hudobná teória